

D.T.A.V.

E.M.A.C.

Cours Pratique Injection

CONTROLE DU DISPOSITIF D'INJECTION ELECTRONIQUE

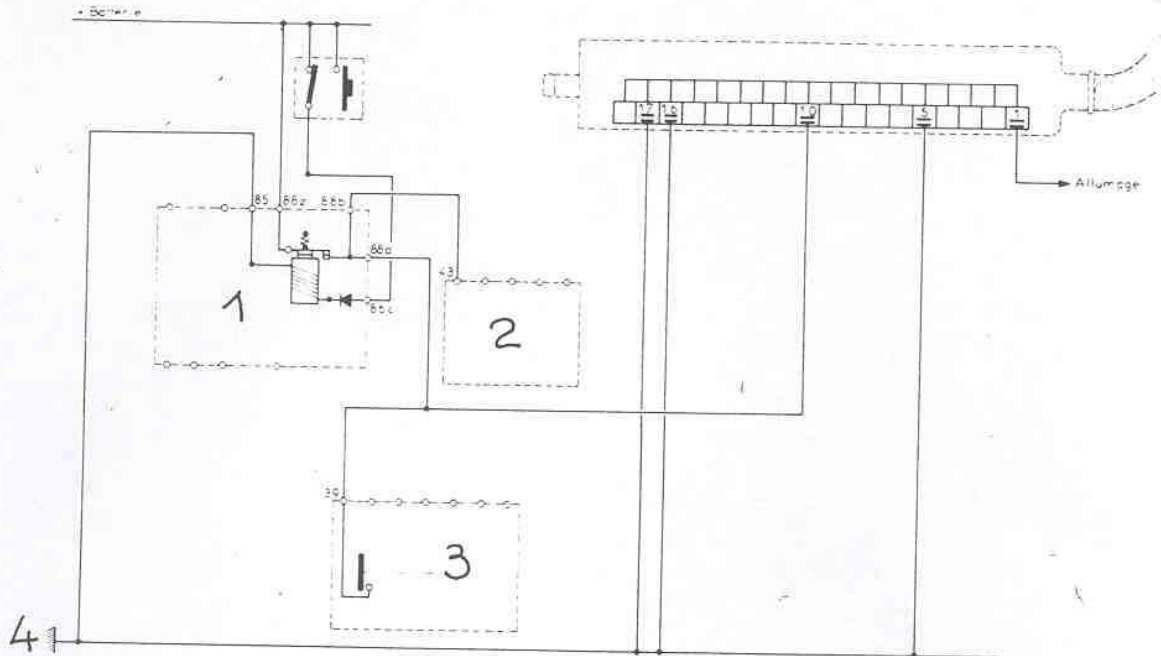
PRECAUTIONS A PRENDRE LORS D'UNE INTERVENTION SUR UN VEHICULE EQUIPE DU SYSTEME "L JETRONIC"

- Ne jamais faire tourner le moteur si les cosses de batterie ne sont pas bien serrées.
- Ne pas utiliser une source de courant supérieure à 12 volts pour faire tourner le moteur.
- Ne jamais déconnecter la batterie moteur tournant.
- Déconnecter la batterie du véhicule lors d'une mise en charge.
- Déposer le calculateur avant le passage du véhicule en cabine de séchage.
- Lors du contrôle des compressions, débrancher le + bobine (cosse ronde, embout noir).

TRAVAUX SUR LE SYSTEME D'INJECTION

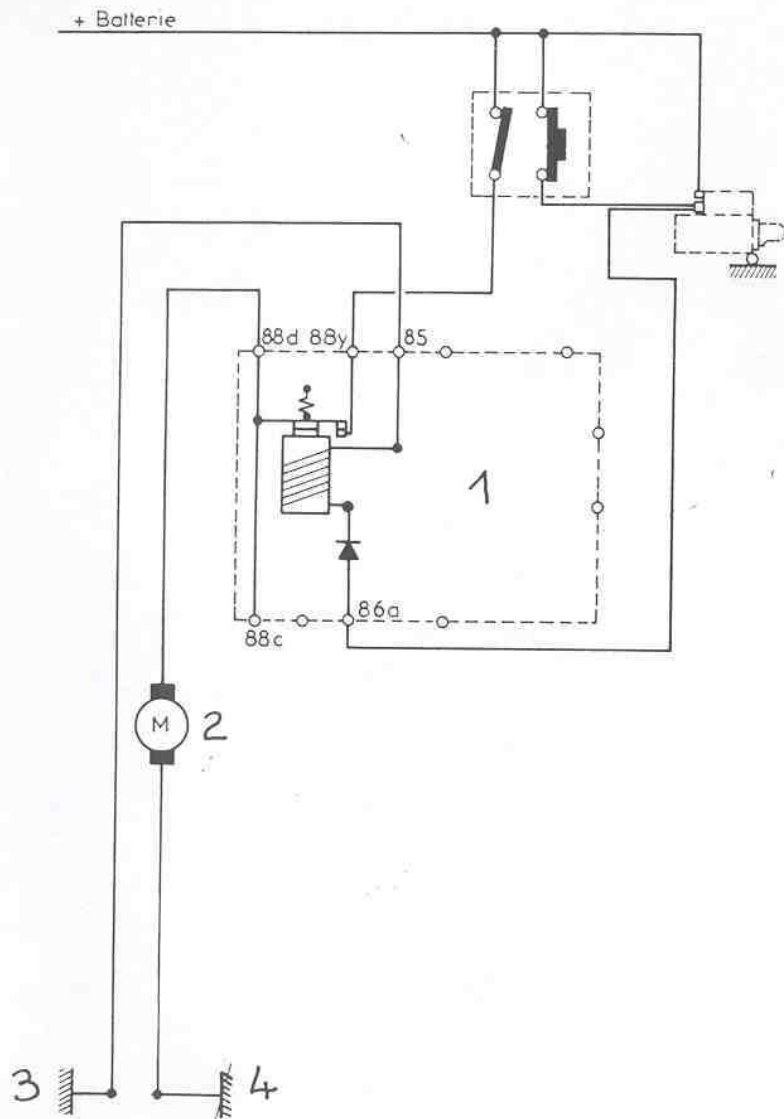
- Avant tout contrôle de l'injection, s'assurer :
 - du bon état de l'allumage,
 - du réglage des culbuteurs,
 - des masses (groupées sur la joue d'aile AV gauche)
 - du bon contact des connecteurs.
- Ne jamais déconnecter le calculateur lorsque l'allumage est sous tension.
- Lors d'un contrôle avec un ohmmètre, utiliser exclusivement un ohmmètre à pile.

MISE DU CIRCUIT SOUS TENSION



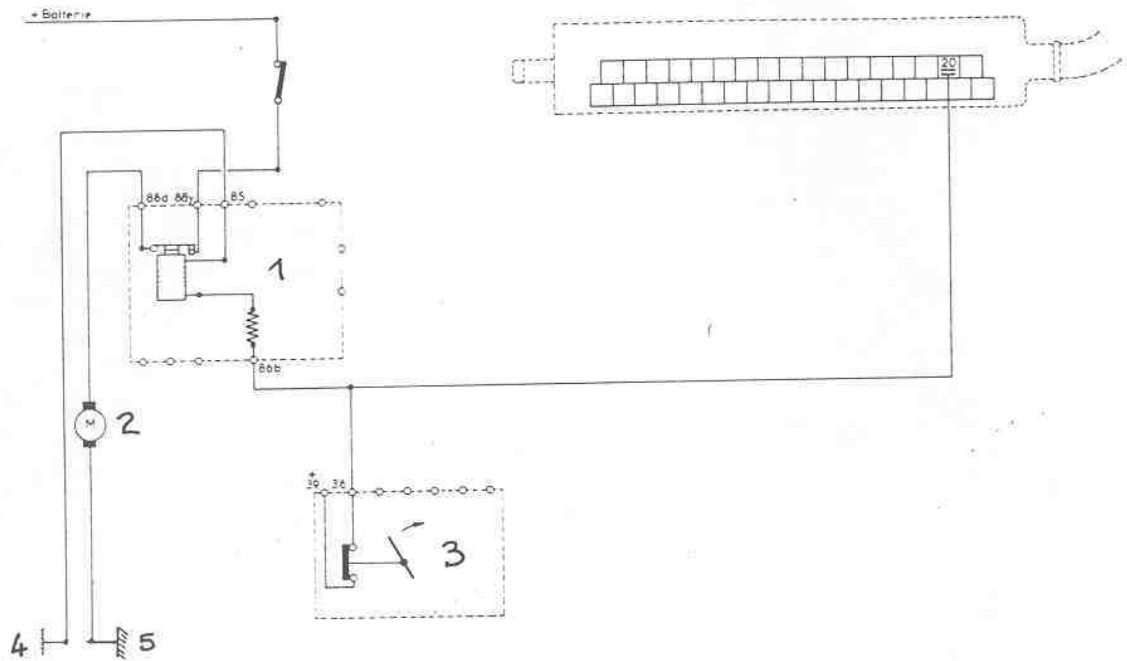
- 1 - Relais double fixé sous le phare gauche
- 2 - Résistances additionnelles fixées au-dessus du câble d'embrayage
- 3 - Débitmètre (contact de pompe à essence)
- 4 - Masses groupées sur la joue d'aile AV gauche

ALIMENTATION DE LA POMPE A ESSENCE SUR ACTION DU DEMARREUR



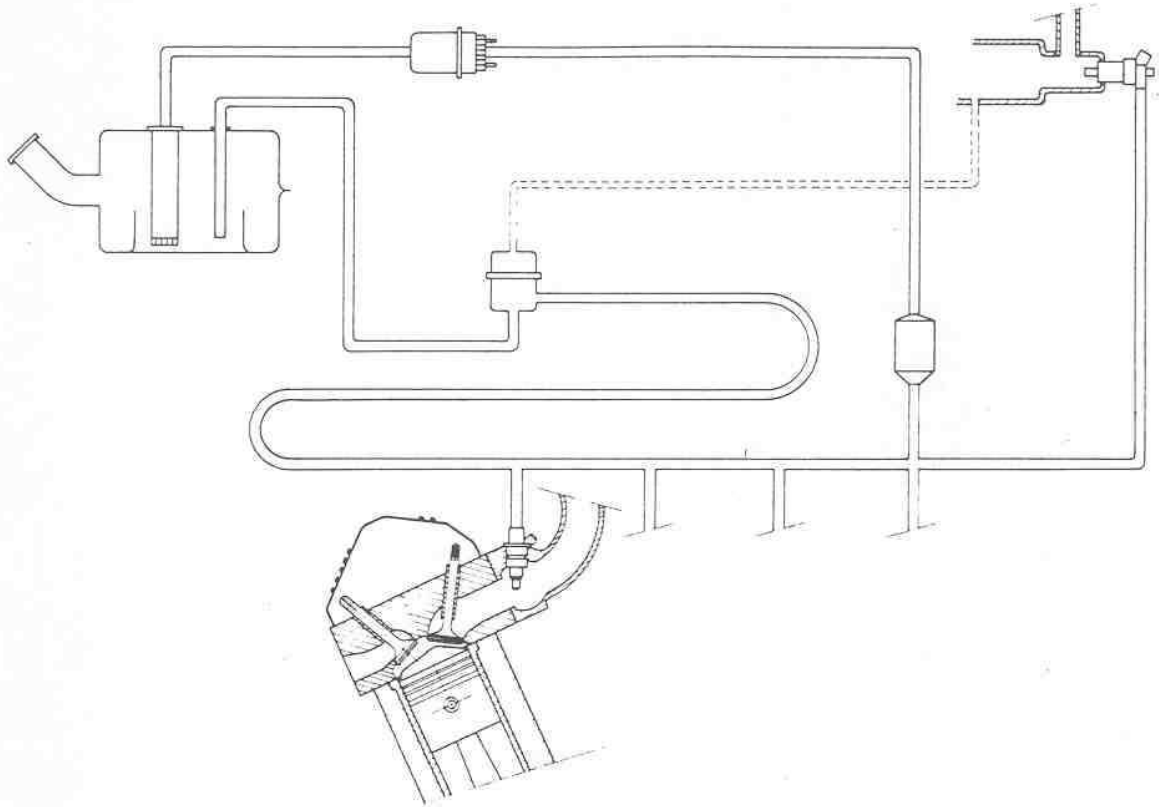
- 1 - Relais double
- 2 - Pompe à essence
- 3 - Masses groupées sur la joue aile AV gauche
- 4 - Masse de pompe à essence

ALIMENTATION DE LA POMPE A ESSENCE MOTEUR TOURNANT

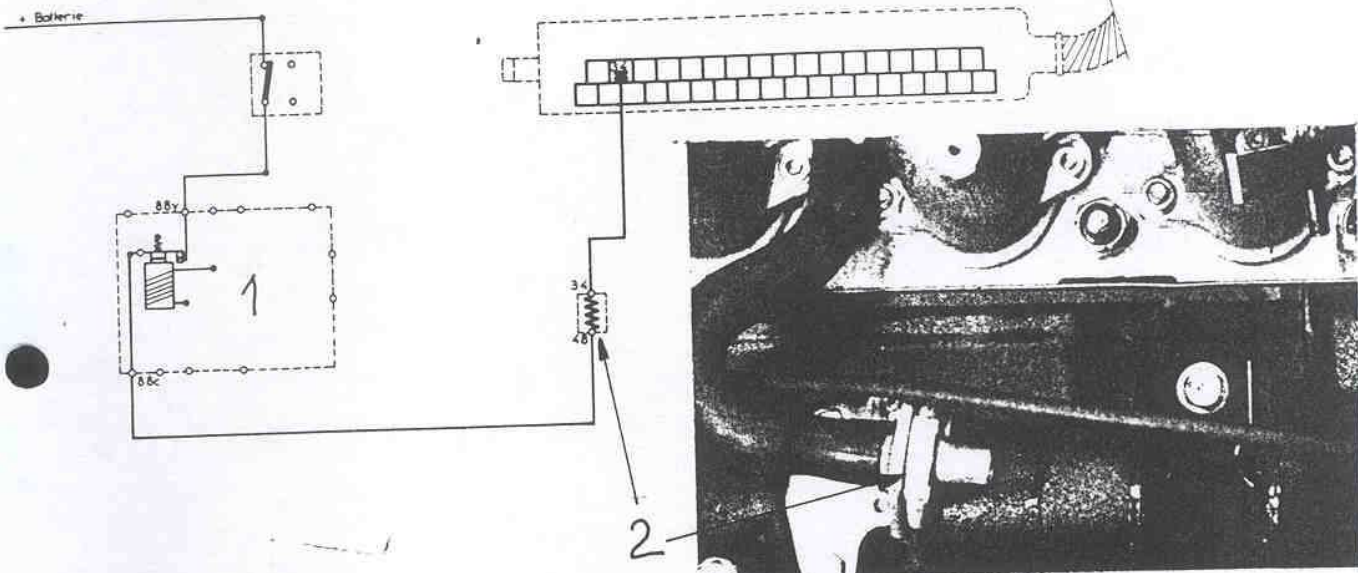


- 1 - Relais double
- 2 - Pompe à essence
- 3 - Débitmètre (contact de pompe)
- 4 - Masse sur joue aile AV gauche
- 5 - Masse de pompe à essence

CONTRÔLE DU CIRCUIT ET DE LA PRESSION D'ESSENCE



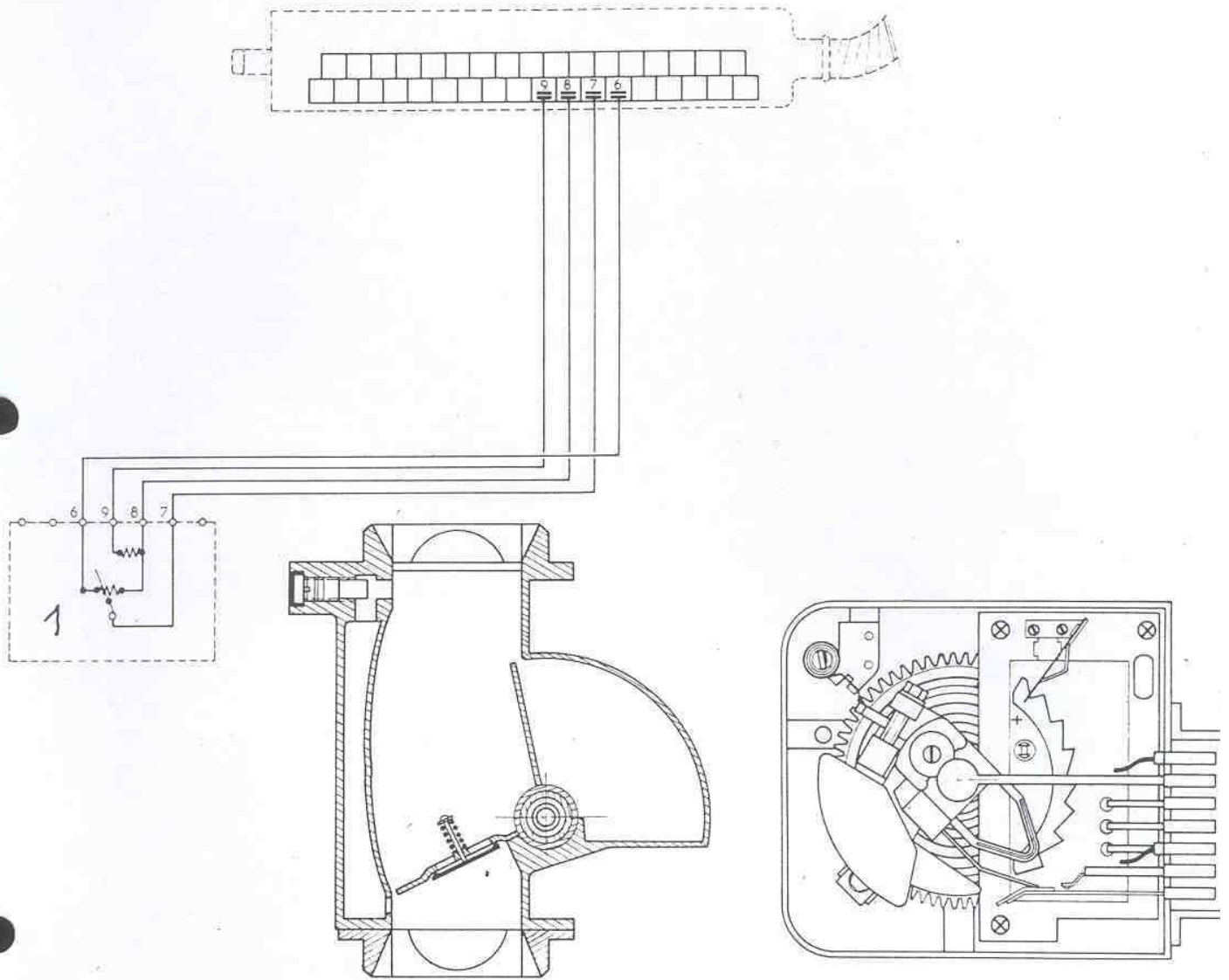
COMMANDE AIR ADDITIONNEL



1 - Relais double

2 - Commande d'air additionnel fixée sur la face arrière du moteur

DEBITMETRE

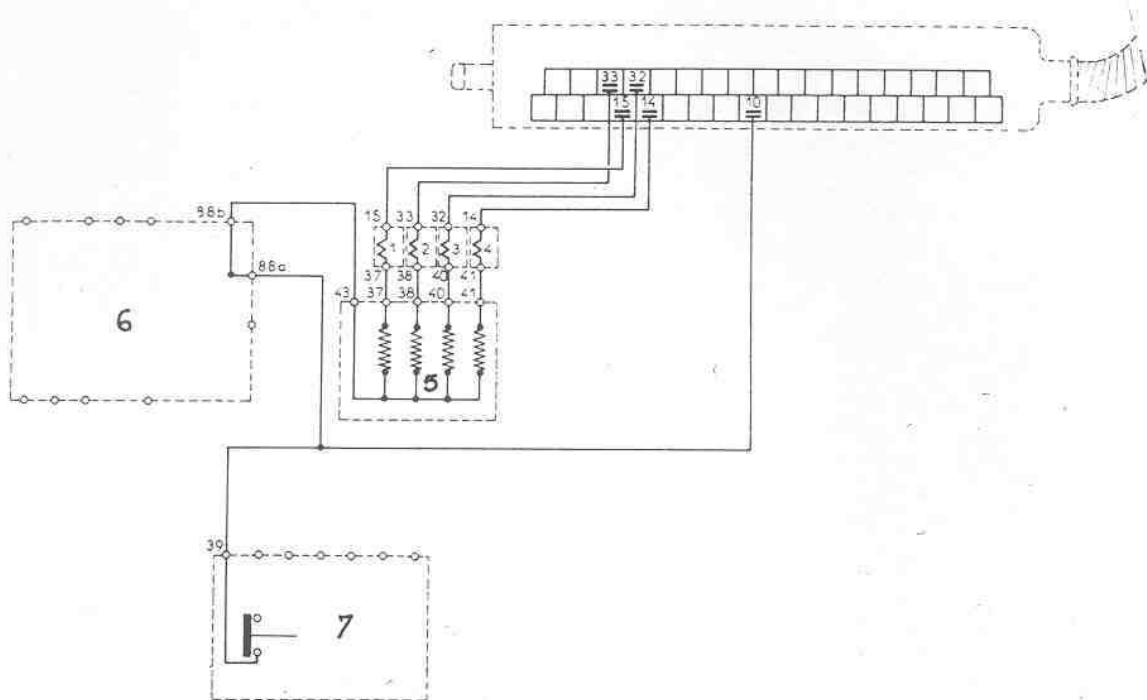


Partie mécanique

Partie électrique

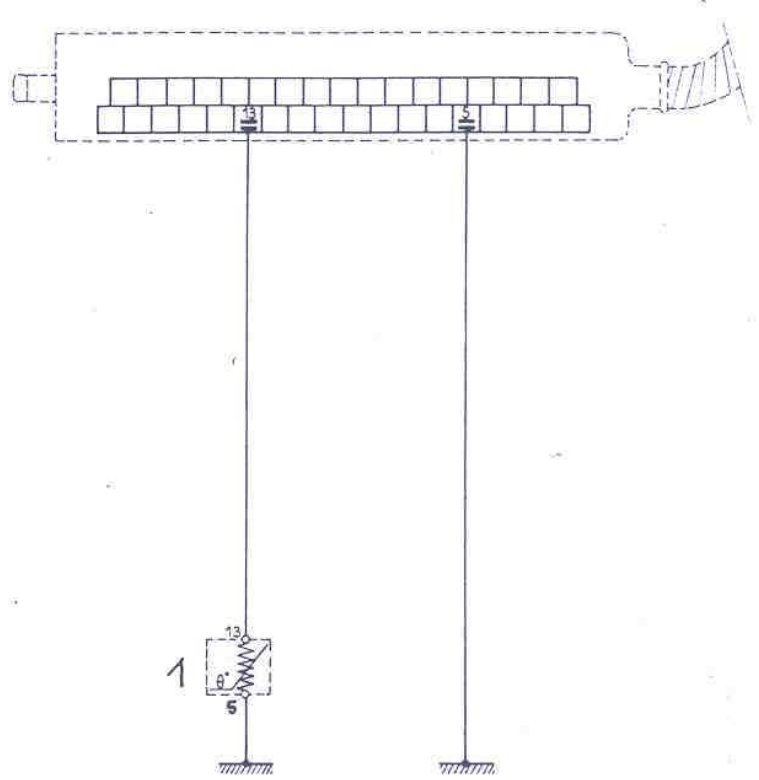
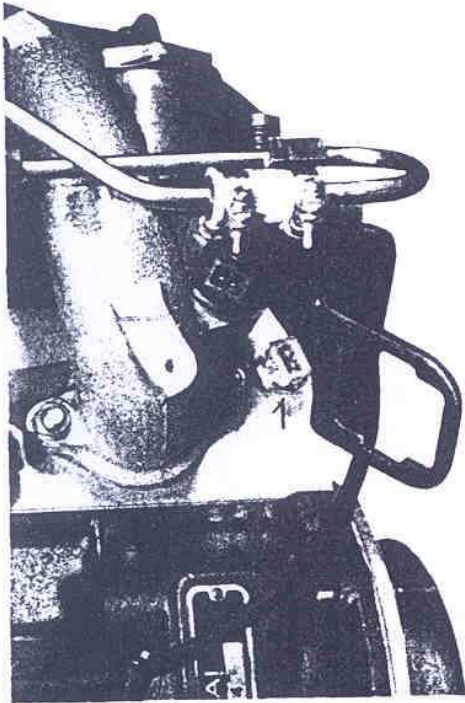
1 - Débitmètre fixé sur le filtre à air.

RESISTANCES ET INJECTEURS



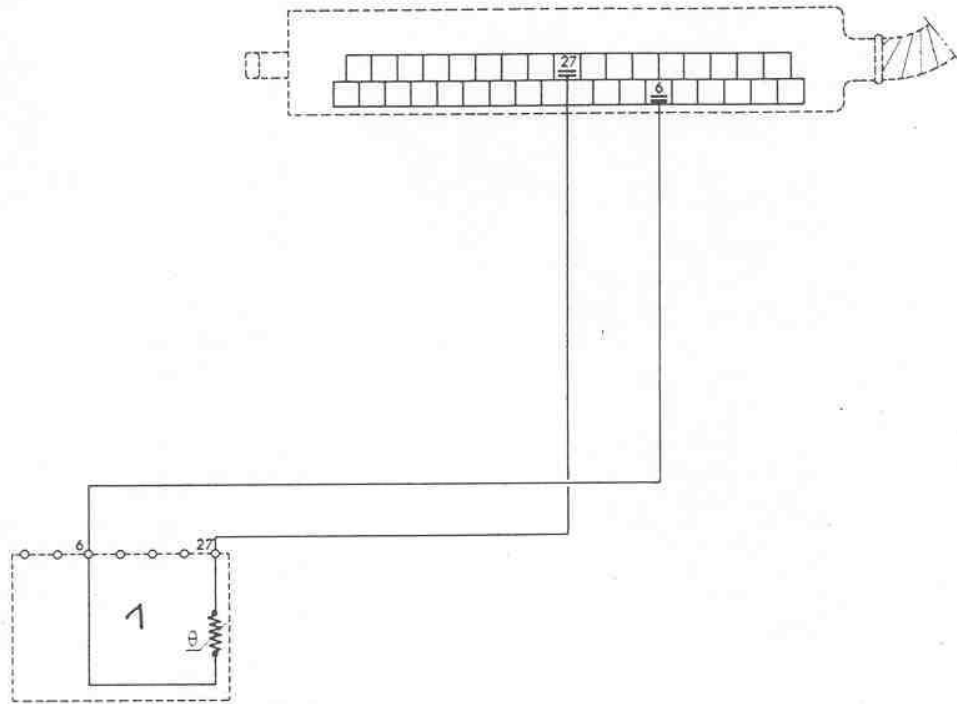
- 1 - 2 - 3 - 4 - Injecteur
- 5 - Résistances additionnelles
- 6 - Relais double
- 7 - Débitmètre (contact de pompe)

SONDE DE TEMPERATURE D'EAU



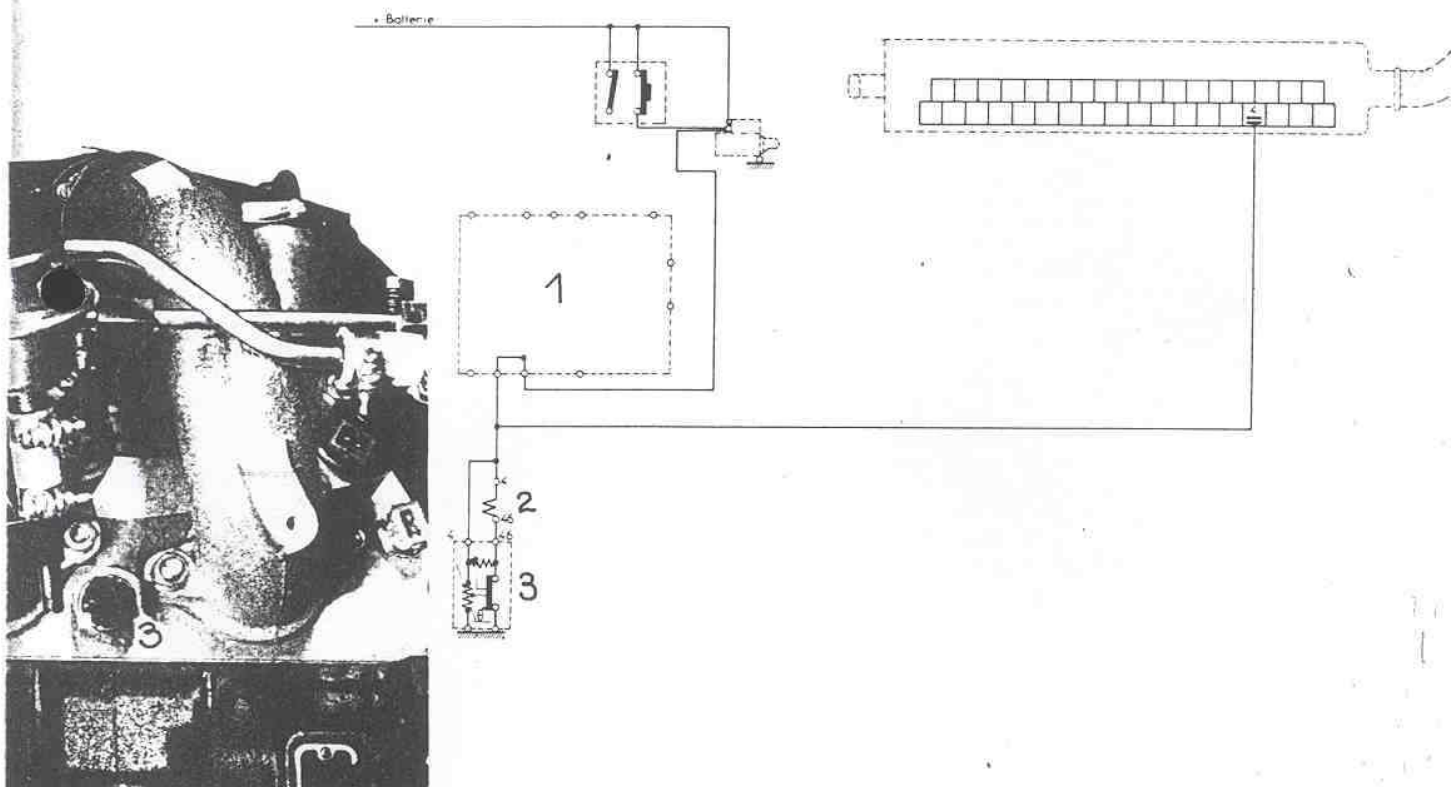
1 - Sonde de température d'eau
(connecteur blanc)

SONDE DE TEMPERATURE D'AIR



- 1 - Débitmètre (Remarque la sonde de température d'air est solidaire du débitmètre)

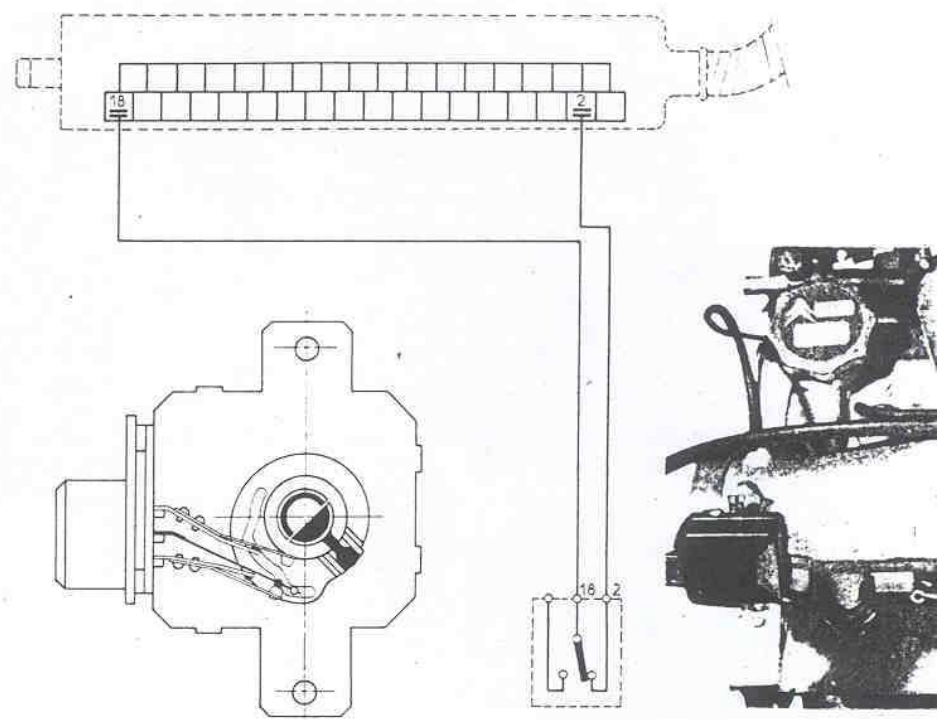
INJECTEUR DE DEPART A FROID ET THERMO-CONTACT TEMPORISE



- 1 - Relais double
- 2 - Injecteur de départ à froid (extrémité gauche du collecteur d'admission)
- 3 - Thermo-contact temporisé (connecteur marron)

CONTACTEUR SUR AXE DE PAPILLON

1) Fonction ralenti



2) Fonction pleine charge

